

МІНІСТЕРСТВО ОСВІТИ І НАУКИ УКРАЇНИ
БАХМУТСЬКИЙ КОЛЕДЖ ТРАНСПОРТНОЇ ІНФРАСТРУКТУРИ

«ЗАТВЕРДЖУЮ»

Голова приймальної комісії



Микола ЗІНЧЕНКО

“17” травня 2023 року

ПРОГРАМА

індивідуальної усної співбесіди
фахового вступного випробування
для прийому на заочну форму навчання
за спеціальністю 273 Залізничний транспорт,
галузь знань 27 Транспорт
(зі скороченим терміном навчання)
Для здобуття освітньо-професійного ступеня
«фаховий молодший бакалавр»
на основі освітньо-кваліфікаційного рівня «кваліфікований робітник»

РОЗРОБНИК ПРОГРАМА: Харчишина Т.Ф., викладач кваліфікаційної категорії «спеціаліст першої категорії»

Програму вступного фахового випробування для здобуття освітньо-професійного ступені фахового молодшого бакалавра спеціальності 273 Залізничний транспорт освітньо-професійної програми «Обслуговування і ремонт залізничних споруд та об'єктів колійного господарства» розглянуто і схвалено на засіданні циклової комісії «Організація перевезень і управління на залізничному транспорті та обслуговування і ремонт залізничних споруд та об'єктів колійного господарства»

Протокол № _____ від «___» _____ 2023
Голова циклової комісії _____ Юлія МІНЕЙКІС

Схвалено на засіданні методичної ради коледжу
Протокол № ___ від «___» _____ 2023
Голова методичної ради _____ Олександр ЩИТИНСЬКИЙ

ПЕРЕВІРКА Й ОЦІНЮВАННЯ

Вступне фахове випробування для абітурієнтів, які вступають на основі освітньо-кваліфікаційного рівня «кваліфікованого робітника» для здобуття освітньо-професійного ступеня фаховий молодший бакалавр спеціальності 273 Залізничний транспорт.

Таблиця відповідності
набраних балів при проведенні фахових вступних випробувань за
значенням 200-бальної шкали для абітурієнтів освітньо-професійного
ступеня фаховий молодший бакалавр
спеціальності 273 Залізничний транспорт

Оцінка в 12-бальній системі	Шкала 100-200 балів
1	100
2	100
3	110
4	120
5	130
6	140
7	150
8	160
9	170
10	180
11	190
12	200

ПИТАННЯ ДЛЯ ІНДИВІДУАЛЬНОЇ УСНОЇ СПІВБЕСІДИ ФАХОВОГО ВСТУПНОГО ВИПРОБУВАННЯ

1. Основні елементи верхньої будови колії.
2. Типи рейок їх види і призначення.
3. Типи шпал їх види і призначення.
4. Види дерев'яних шпал їх довжина.
5. Види залізобетонних шпал їх довжина.
6. Скріплення їх види і призначення.
7. Проміжні рейкові скріплення для дерев'яних шпал.
8. Проміжні рейкові скріплення для залізобетонних шпал
9. Який вид скріплення і його елементи?
10. Конструкція стикових скріплень їх призначення.
11. Елементи стикових скріплень.
12. Ізолюючі стики їх види і призначення.
13. Безстикова колія особливості конструкції.
14. Види поперечних профілів земляного полотна.
15. Форми основної площадки земляного полотна.
16. Поперечний профіль насипі та його основні елементи.
17. Поперечний профіль виїмки та її основні елементи.
18. Види споруд для відводу поверхневих і підземних вод.
19. Водовідвідні споруди на станціях.
20. Види укріплень земляного полотна.
21. Види штучних споруд.
22. Призначення та категорії переїздів.
23. Сигналізація на переїздах.
24. Колійні та сигнальні знаки їх призначення.
25. Класифікація колійних знаків.
26. Місця встановлення сигнальних знаків.
27. Види і призначення приладів колійного загородження.
28. Вимоги габариту.
29. Норми та допуски утримання рейкової колії у прямих.
30. Норми та допуски утримання рейкової колії у кривих.

31. Звичайний стрілочний перевід складається з наступних частин:
32. Габарити їх види і призначення.
33. Основні елементи стрілки на звичайному стрілочному переводі.
34. Основні елементи хрестовини.
35. Класифікація колійних робіт.
36. Періодичність ремонтів колії.
37. Перелік машин і механізмів які використовуються при поточному утриманню колії.
38. Нормативна документація на околodkaх.
39. Технічні засоби контролю колії.
40. Періодичність перевірки колії і стрілочних переводів.
41. Технічна документація по обліку стану колії.
42. Посадові інструкції.
43. Перевірка габаритності колії.
44. Які норми ширини колії встановлені на залізницях України?
45. Які допуски утримання ширини колії встановлені на залізницях України?
46. Які типи рейок і якої довжини використовують на залізницях України?
47. Що таке епюра шпал і які епюри шпал використовуються на залізницях України?
48. Покажіть на схемі місця контрольних вимірів ширини колії на звичайному стрілочному переводі.
49. Що таке рейко-шпало-баластна карта?
50. Які Ви знаєте ручні колійні інструменти?
51. Які записи виконуються в книгах форм ПУ - 28 і ПУ - 29?
52. Якими методами і способами можна виконувати колійні роботи?
53. Правові та організаційні основи охорони праці.
54. Основи безпеки праці в галузі.
55. Основи пожежної безпеки.
56. Основи електробезпеки.
57. Основи гігієни праці на виробництві.
58. Види інструктажів.
59. Загальні обов'язки працівників залізничного транспорту України.

60. Положення про дисципліну працівників залізничного транспорту України.
61. Відповідальність за порушення дисципліни.
62. Розміщення матеріалів верхньої будови колії.
63. Ручні сигнали, їх види і призначення.
64. Світлофори, їх призначення і види.
65. Яке призначення залізничної колії?
66. Як визначається марка стрілочного перевodu?
67. Схеми огороження місць виконання колійних робіт на перегоні.
68. Схеми огороження місць виконання колійних робіт на станції.
69. Порядок виконання робіт у межах станції.
70. Які задачі покладаються на дистанції колії та колійні машинні станції?

СПИСОК РЕКОМЕНДОВАНОЇ ЛІТЕРАТУРИ

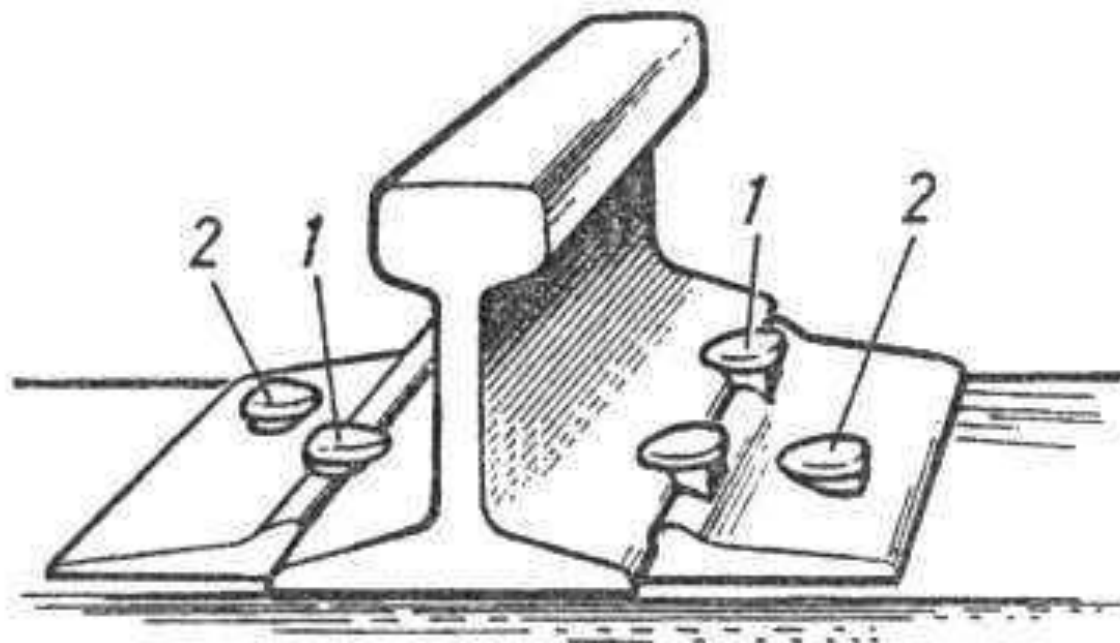
1. Даніленко Е.І. Залізнична колія./Улаштування, проектування і розрахунки, взаємодія з рухомим складом/ Підручник для вищих навчальних закладів (у 2-х томах). Київ, Інпрес, 2010.
2. Закон України “Про залізничний транспорт” (із змінами і доповненнями)
3. Закон України “Про транспорт” (із змінами і доповненнями).
4. Інструкція з забезпечення безпеки руху поїздів при виконанні робіт з Технічного обслуговування та ремонту пристроїв СЦБ,ЦШЕОТ/0018, Затверджено наказом МТУ №492 від 12.10.1999р.із змінами і доповненнями, внесеними наказом МТЗУ від 21.11.2008р №1413.
5. Інструкція з руху поїздів і маневрової роботи на залізницях(ІРП). ЦД-0058. Наказ МТУ від 31.08.2005р. №507.
6. Інструкція з сигналізації на залізницях (ІСИ). ЦШ-0001.Наказ МТУвід23.06.2008р.№747.
- 7.ІнструкціязулаштуваннятаутриманняколіязалізницьУкраїни.ЦП-0269.-К.:, 2012.
8. Інструкція із складання руху поїздів на залізницях України ЦД-0040.—К., 2002.
9. Корнійчук М.П.,Липовець Н.В.,Шамрай Д.О. Технологія галузі і технічні засоби залізничного транспорту.Частина1,2.—К.:Дельта,2006.
- 10.КобецьО.В. Основи охорони праці на залізничному транспорті,К.,Дельта, 2008.
11. Правила технічної експлуатації залізниць(ПТЕ). Наказ МТУвід20.12.1996р. №411.Зареєстровано в Міністерстві юстиції України.
- 12.Інструкція з утримання земляного полотна залізниць України/Л.І. Дяченко. Г.П. Кислий, В.О. Курач. – Д.: Вид-во АТЗТ ВКФ «Арт-Прес», 2001.
13. Про заходи щодо забезпечення безпеки руху на залізничному транспорті. УЗ наказ №1-Ц від 03.01.2006р.
14. Положення про порядок вивчення та перевірку знань нормативних актів з безпеки руху поїздів та маневрової роботи працівниками залізничного транспорту України. Наказ МТЗУ №499 від 14.06.2007р.

15. Положення про дисципліну працівників залізничного транспорту.
16. Положення про залізничну станцію. ЦД-0035. Наказ МТУ №555 від 05.12.2000.—К.
17. Технічні вказівки по улаштуванню, укладанню, ремонту і утриманню безстикової колії на залізницях України (ЦП/0266), Київ: ТОВ «НВП Поліграфсервіс», 2012.
18. Статут залізниць України (із змінами і доповненнями).

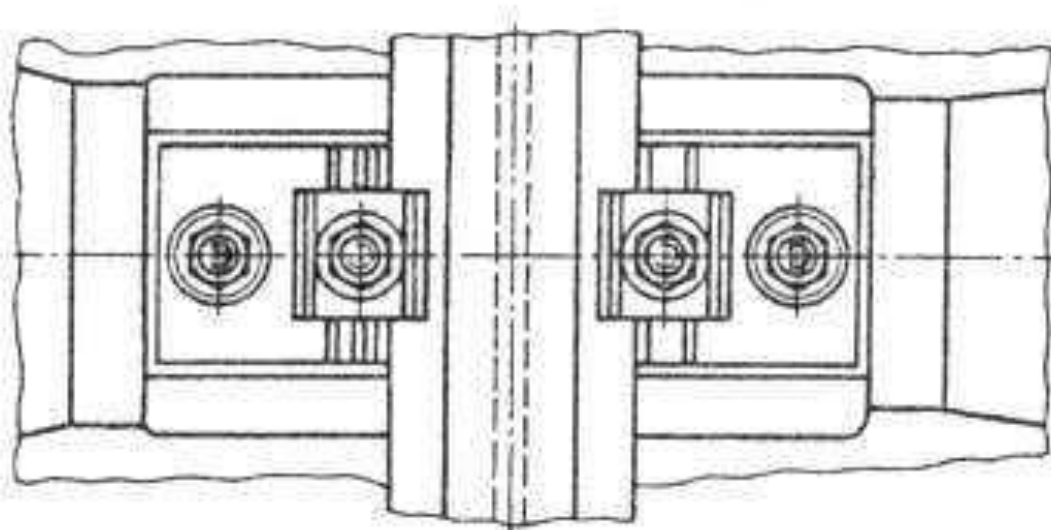
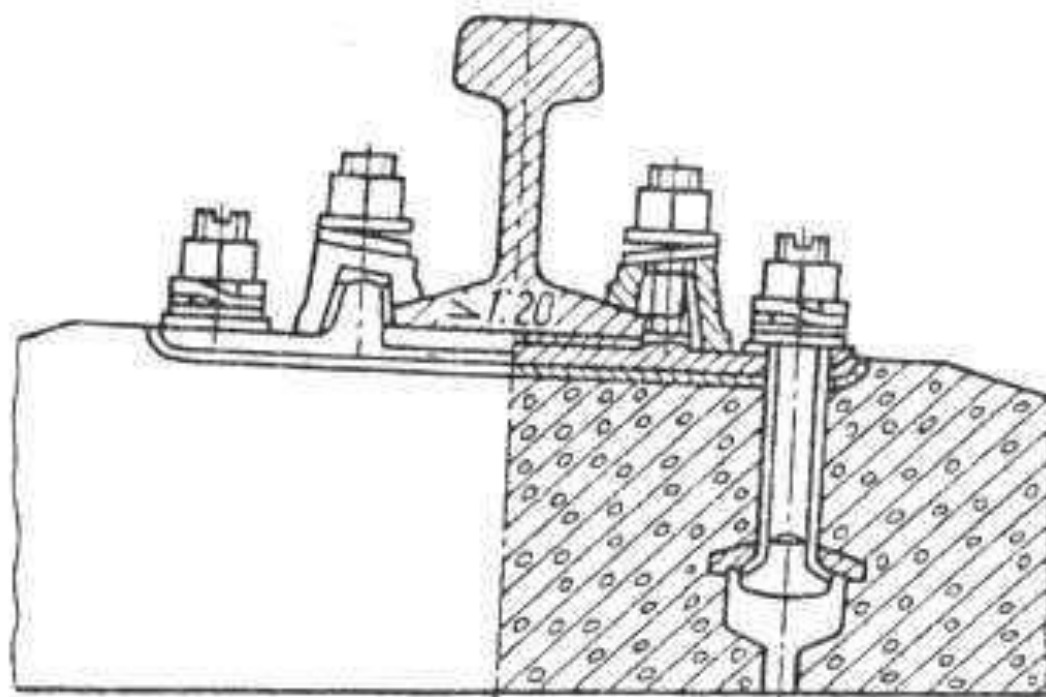
ІНФОРМАЦІЙНІ РЕСУРСИ

1. Залізничний інформаційний портал [Електронний ресурс] – Режим доступу: <https://info.uz.ua/>.
 2. Міжнародний техніко-економічний журнал «Українські залізниці» – Режим доступу: <https://railway-publish.com/>.
- Офіційний веб-сайт АТ«Укрзалізниця» [Електронний ресурс] – Режим доступу: <http://uz.gov.ua/>

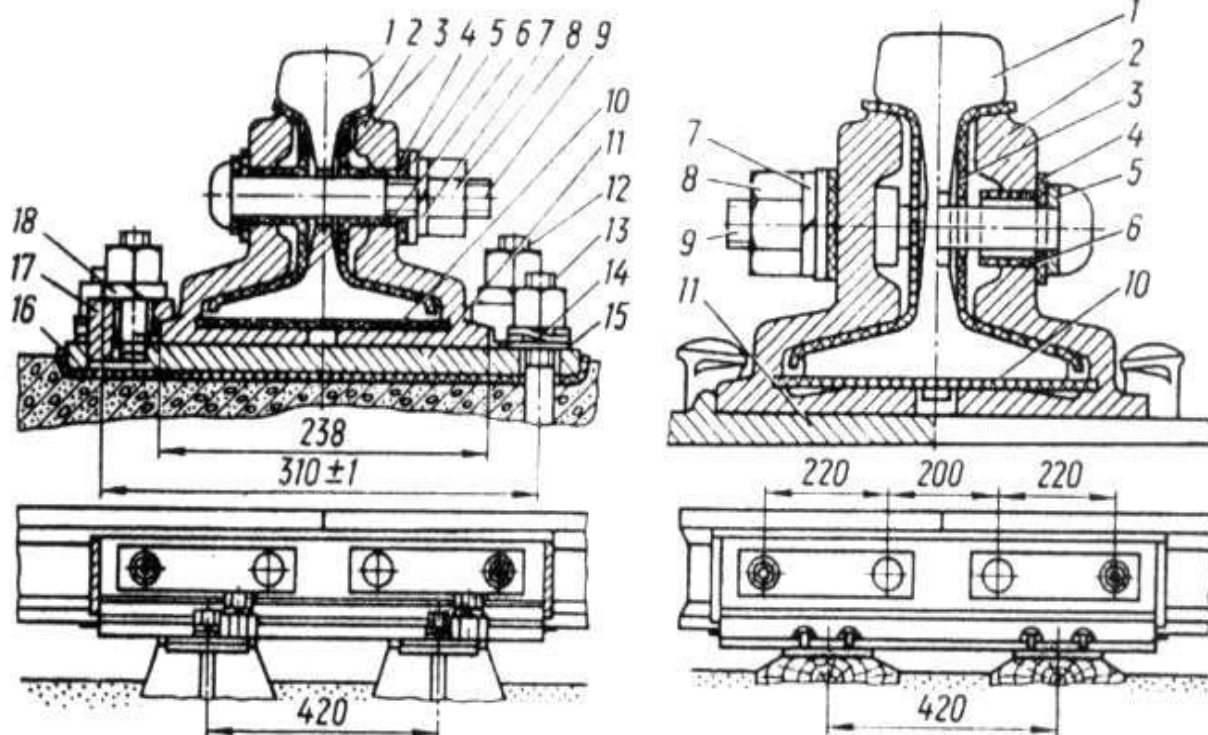
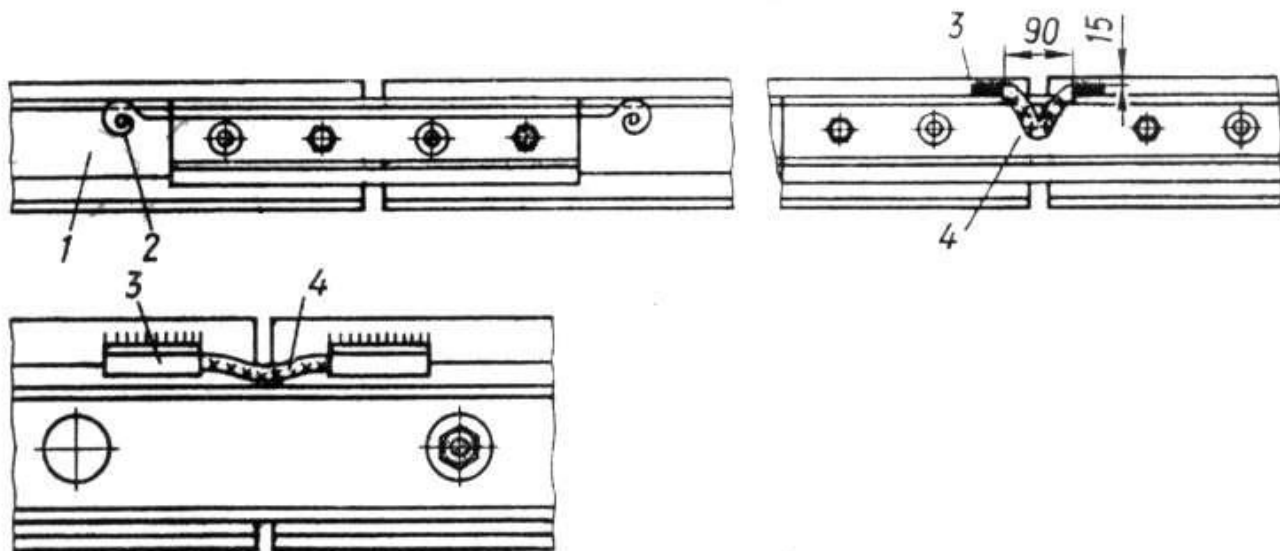
9. Який вид скріплення і його елементи



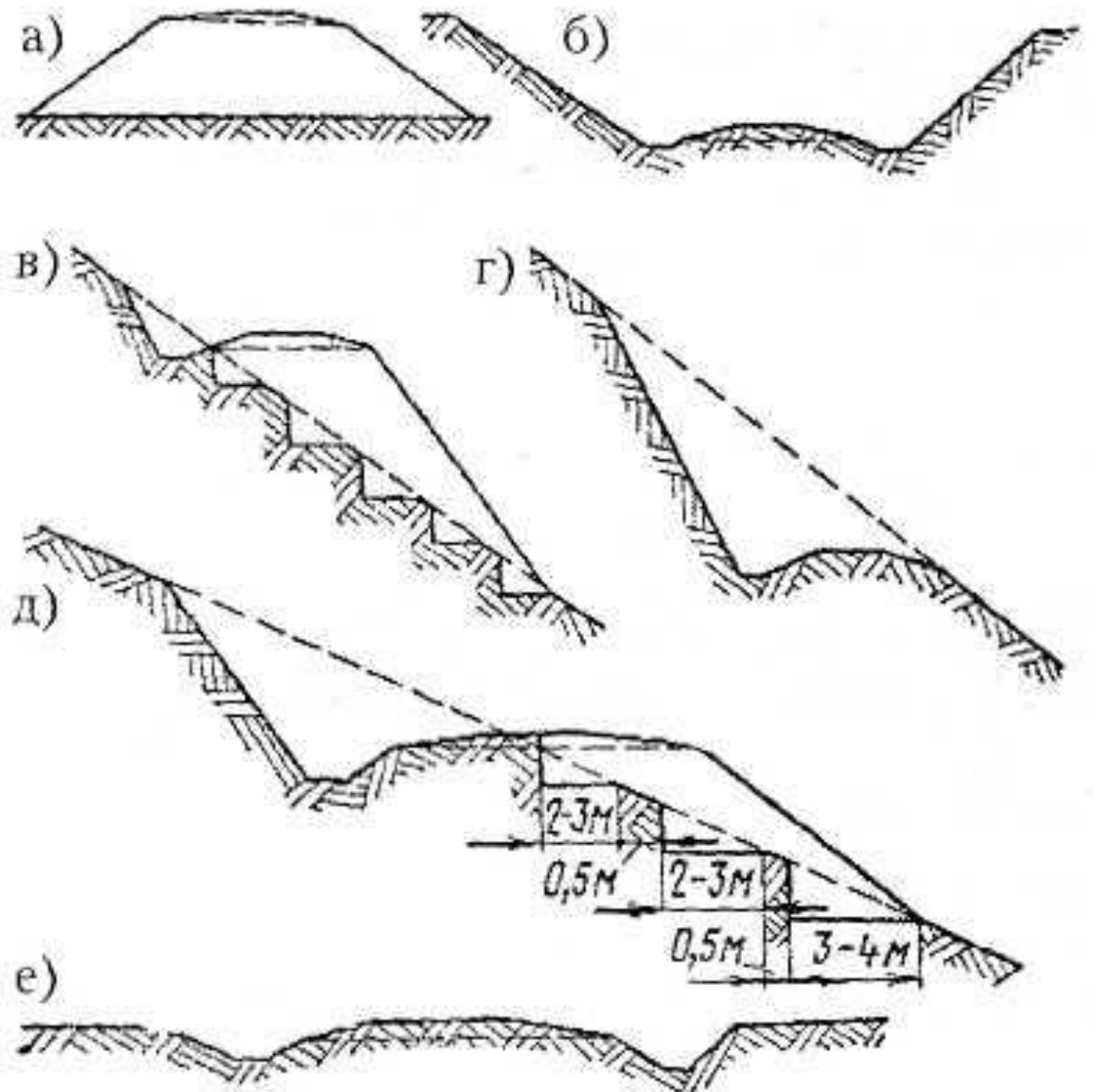
9. Який вид скріплення і його елементи



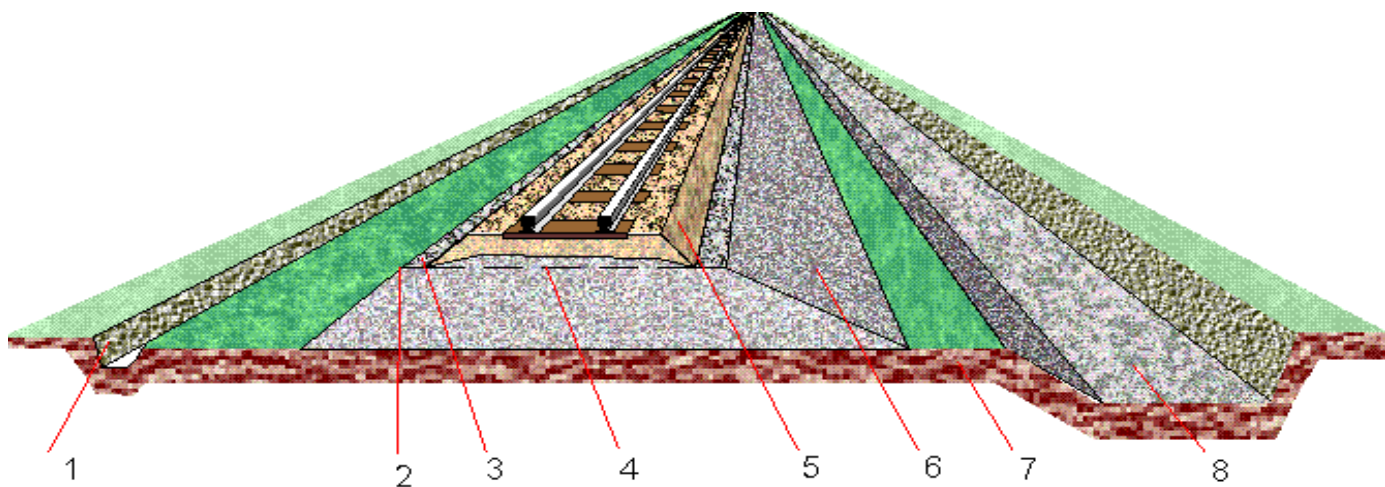
10. Конструкція стикових скріплень



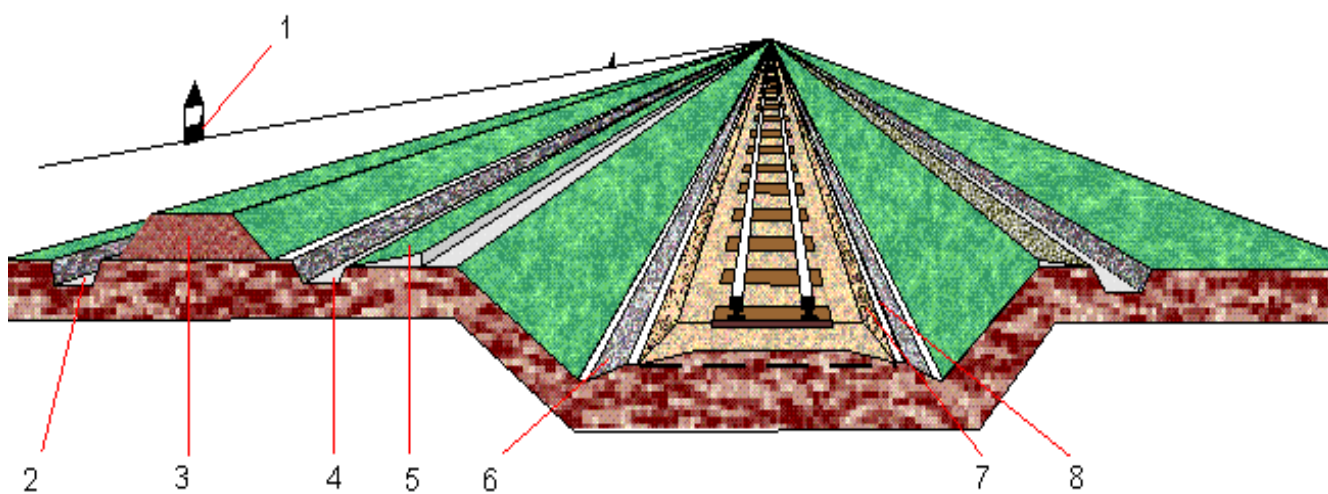
14. Види поперечних профілів земляного полотна



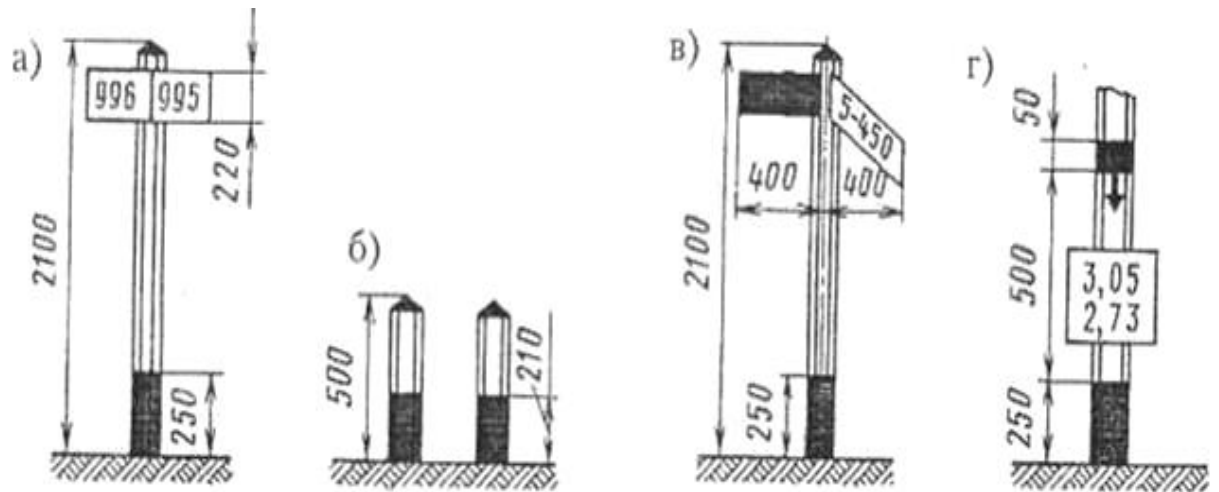
16. Поперечний профіль насипі та його основні елементи



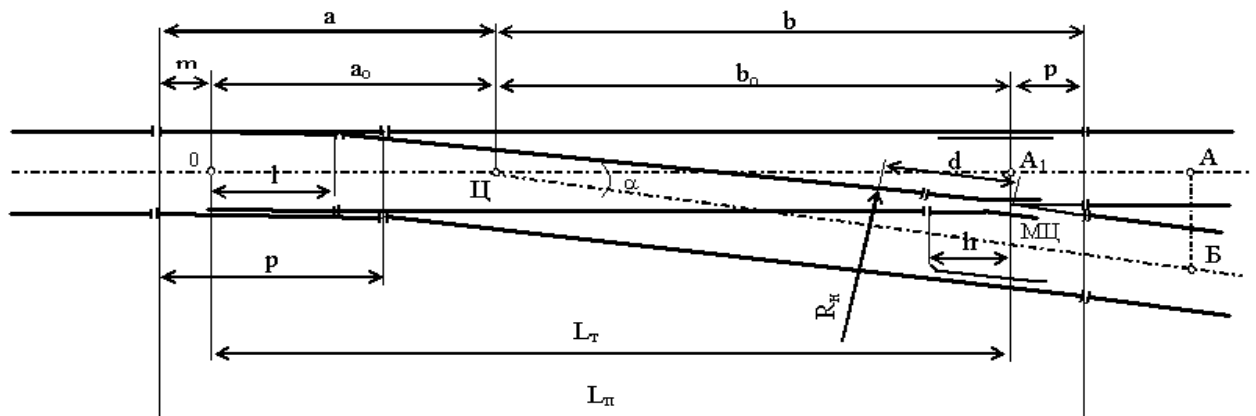
17. Поперечний профіль виїмки та її основні елементи



25. Класифікація колійних знаків.



31. Звичайний стрілочний перевід складається з наступних частин:



48. Покажіть на схемі місця контрольних вимірів ширини колії на звичайному стрілочному переводі.



